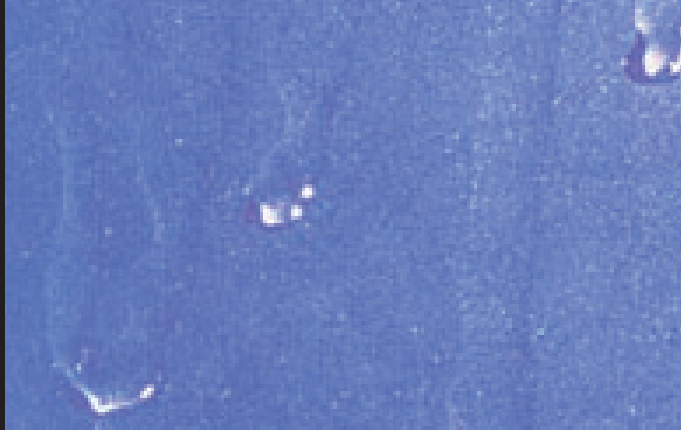




## Läufer (Nasen, Tränen, Gardinen)

## Runs Excessive material on vertical surfaces



*Verdickungen des Lackfilmes  
an senkrechten Stellen /  
Excessive material on  
vertical surfaces*

### Ursachen:

- Zu viel Verdünnung
- Materialeinstellung zu lang (Härter, Einstellzusatz)
- Material oder zu lackierendes Objekt zu kalt
- Zu hohe Schichtdicke
- Zu große Düse
- Zu niedriger Spritzdruck
- Falsche Spritztechnik oder Pistolenführung
- Verstopfte Luftdüse, defekte Farbdüse
- Die Entstehung von Läufern wird durch falsche Beleuchtung und damit falsche Beurteilung des Lackfilmes während des Lackiervorganges begünstigt.

### Vermeidung:

- Empfohlene Verdünnung berücksichtigen
- Richtige Lackviskosität einstellen
- Empfehlungen für Schichtstärke, Ablüft- und Trockenzeiten einhalten
- Spritzpistole eventuell reinigen und kleinere Düse einsetzen
- Richtige Temperatur einhalten (Oberflächentemperatur des Fahrzeugs sollte mindestens Raumtemperatur betragen)
- Spritztechnik und Pistolenführung korrigieren
- Eventuell Beleuchtung in der Kabine überprüfen

### Reparatur:

- Nach Durchtrocknung des Lacks Unebenheiten mit dem Lackhobel, mit Carbonklötzen oder mit Naßschleifpapier abtragen. Je feiner das Schleifpapier, desto geringer ist die Beschädigung der Lackierung und somit der Polieraufwand.

### Causes:

- Too much thinner
- Selected hardener is too slow
- Product and/or surface is too cold
- Too much material applied
- Tip is too large
- Air pressure is too low
- Hand movement too slow
- Tip is clogged

### Prevention:

- Stay within hardener and thinner recommendations
- Product and surface should be at 68F
- Follow recommendations on mils per coat, tip size, air pressure and dry times
- Keep spray gun clean, inspect for clogs
- Fluid hand motion
- Keep gun at proper distance from surface

### Repair

- Remove run with 4CR 7530 Run Razor
- Wet sand with P2000 or finer
- Using 4CR 8120 pad, polish with 4CR 8021