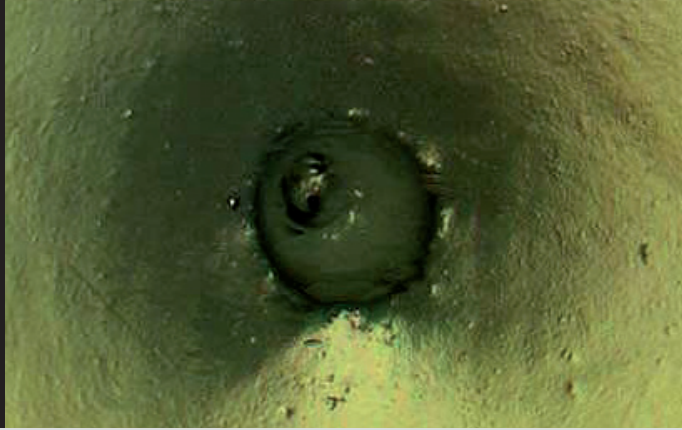




Nadelstiche Pinholes



Definition:

Kleine Löcher in der Lackierung durch Poren und Lunker im Kunststoff. Tritt häufig auf weichelastischen Teilen (z.B. PUR- Heckspoilern) und glasfaserverstärkten Kunststoffen auf.

Ursachen:

1] Schaum- oder Preßfehler bei der Kunststoffherstellung.

Vermeidung:

Kunststoffteil vor der Lackierung auf Poren kontrollieren und ausfüllen mit einem Kunststoffspachtel oder Porenwischfüller.

Reparatur:

Eine porige Lackierung kann grundsätzlich mit dem Porenwischverfahren repariert werden. Nach Anschliff werden die Poren mit einem Porenwischfüller gefüllt, anschließend neu lackieren. Hinweis: Kunststoffteile mit vielen Poren sind nur mit sehr hohem Aufwand lackierbar. Vor der Lackierung das Kunststoffteil auf Poren kontrollieren.

Definition:

Small holes in the paint surface due to pores and bubbles in the plastic. This problem often appears on the soft flexible parts (e.g. PUR rear spoilers) and GRP fibre-glass mouldings.

Causes:

1] Expansion faults or foam holes in the plastics from production.

How to avoid:

Thoroughly check the plastic part for pores before painting. Then fill the pores using Plastics Body Filler.

Repair:

Porous paintwork can, in principal, be repaired using the pore filler wiping process. Scuff sand the surface, fill the pores and refinish the area to be painted. Note: Too many pores in the plastic will make it very difficult to paint. It is important to check the plastic for pores thoroughly before painting.