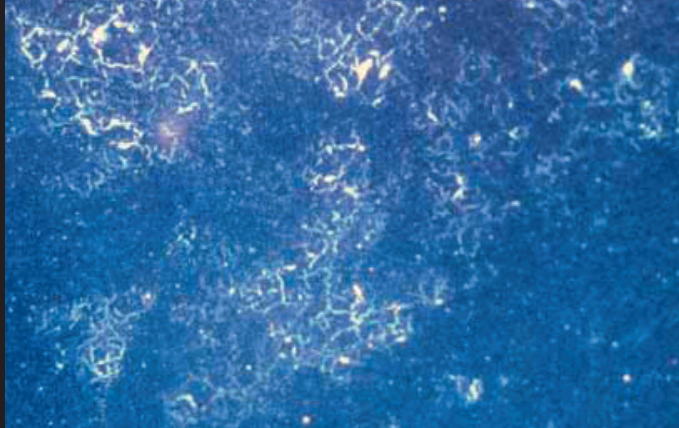




Fleckenbildung durch äußere Einflüsse Spotting Caused by External Influences



Anätzung durch Vogelkot,
2fache Vergrößerung
Corrosion from Bird
Droppings, 2 x magnification

Definition:

Anätzung oder Verfärbungen auf der Lackoberfläche durch unterschiedliche Verursacher, die fleckartig in verschiedener Form, Farbe und Größe auftreten.

Ursachen:

- 1] Teer - Erkennung: Schmutzige, braunschwarze Flecken.
- 2] Industrieabgase, z.B. SO₂ - Erkennung: Großflächige oder fleckige Vermattungen
- 3] Saurer Regen - Erkennung: Es sind bisher keine Schäden durch sauren Regen bekannt.
- 4] Säure (Batterie), Bremsflüssigkeit - Erkennung: Meist Zerstörungen des gesamten Lackaufbaus bis aufs Blech.
- 5] Baumharz - Erkennung: Faden- und tropfenförmige, teils farblose, teils bräunlich-gelbe Markierungen (Quellungen).
- 6] Insekten - Erkennung: Markierung von Insektenkörpern in der Lackoberfläche.
- 7] Insektensekrete - Erkennung: Z.B. Bienenkot: längliche gelbbraune Flecken, Blattlaussekrete: runde ringförmige Anätzungen.
- 8] Vogelkot - Erkennung: Das Erscheinungsbild kann hier, bedingt durch Vogelart, Witterungsverhältnisse und Einwirkzeit, unterschiedlich sein.

Vermeidung:

Fremdstoffe immer sofort von der Lackierung entfernen. Teer und Baumharze mit Silicon- und Teerfleckenentferner abwaschen. Andere genannte Substanzen mit Wasser entfernen. Regelmäßige Lackpflege waschen, polieren und konservieren.

Reparatur:

Orientiert sich am Schadensbild. Bei Schäden im Decklack als ersten Schritt versuchen, mit Feinpolierpaste aufzupolieren und mit einem handelsüblichen Hochglanzpolish nachpolieren. Als nächsten Schritt Anschliff mit P1200, mit Feinpolierpaste aufpolieren und mit einem handelsüblichen Hochglanzpolish nachpolieren. Größere Störungen bis auf gesunde Schichten abschleifen und neu aufbauen.

Quelle: Glasurit

Definition:

Physical attack or discolouration of the paint surface due to various causes; the spots take various shapes, colours and sizes.

Causes:

- 1] Tar - Appearance: Dirty, brown-black spots.
- 2] Industrial waste gas, e.g. SO₂ - Appearance: Large area or spot area gone matt (see Chapter "Loss of Gloss")
- 3] Acid Rain - Appearance: No short-term visual effect, but can go matt.
- 4] Acid (Battery) - Appearance: Usually destroys the entire paint build down to the metal.
- 5] Tree Sap - Appearance: Thread-like and droplet shaped, sometimes clear and sometimes brown-yellow marks with swelling.
- 6] Insects - Appearance: Marks of insect bodies visible in the paint surface.
- 7] Insects Secretions - Appearance: e.g. Bee-droppings: long yellow-brown marks. Greenfly excrement: round, ring-like etchings.
- 8] Bird-Droppings - Appearance: Appearance can vary depending on the type of bird, weather conditions and duration of contamination.

How to avoid:

Remove all foreign bodies and matter from the paintwork as soon as possible. Wash off tar and tree sap using Cleaner or similar. Remove all other contamination with water. Regular paintwork aftercare is required (washing, polishing, wax protection etc see chapter "After Care of Vehicle Paintwork").

Repair:

Depends on the amount of damage. For damage to the top-coat, first attempt to polish out the problem using Polishing Paste and finish with any standard deep gloss polish. As a second, sand the area with P1200 and then repeat as for the first attempt. For major damage, sand down to a sound substrate and repaint as necessary.

4CR GmbH
Dieselstraße 10-12
D-25813 Husum
Tel.: 0 48 41 - 990 28
Fax: 0 48 41 - 990 29
www.4CR.de
info@4CR.de