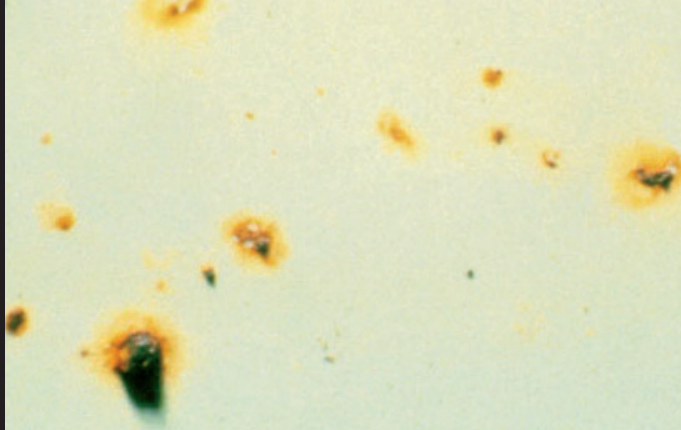


Meistertip Tech Tip



Funkenflug und Industriestaub Industrial Fall – Out



Funkenflug: das Einbrennen von heißen oder glühenden Teilchen auf der Oberfläche. Industrial Fall – Out: the hot and sometimes glowing, particles of iron burn into the paint surface.

Definition:

Punktförmige Korrosionserscheinungen an der Lackoberfläche.

Ursachen:

Industriestaub
Niederschläge aus Kaminen von Gießereien und eisenverarbeitenden Betrieben. Schienenabrieb und Straßensplitt. Eisenpartikel, die hauptsächlich auf liegenden Flächen vorkommen, und bei hoher Luftfeuchtigkeit oxydieren und sich dann in die Lackoberfläche fressen.

Funkenflug

Abbrand von Oberleitungen der Straßen- und Eisenbahnen. Funkenflug vom Flexen, Schweißen oder Schleifen. Die heißen, teils glühenden Eisenteilchen brennen sich in die Lackoberfläche ein.

Vermeidung:

Sofortiges Entfernen der Metallpartikel und regelmäßige Pflege der Lackierung (Konservierung) können zur Vermeidung beitragen. Bei Flex- und Schweißarbeiten umstehende Fahrzeuge bzw. angrenzende Fahrzeugteile abdecken.

Reparatur:

Handelsübliche Metallstaubentferner anwenden und evtl. nachpolieren mit Feinpolierpaste. Falls die Metallpartikel tiefer liegen, die Störungen mit P1200 anschleifen und dann aufpolieren mit einer Feinpolierpaste und nachpolieren mit einem handelsüblichen Hochglanzpolish.

Definition:

Spots of corrosion on top of the paint surface

Causes:

Industrial Dust
Corrosive deposits from chimneys of foundries and ironworks. Rail and road chippings. Iron particles, which mainly occur on top flat surfaces, oxidise in moisture and humidity and then attack the paint surfaces.

Spark Damage

Ash from overheated electricity cables on tramways and railways. Spark damage from welding and grinding operations. The hot and sometimes glowing, particles of iron burn into the paint surface.

How to avoid:

Immediate removal of the metal particles and regular maintenance by polishing and waxing will help to avoid the problem. Where welding or grinding work is being carried out, ensure that all vehicles adjacent to or near the work are fully covered to protect them.

Repair:

Use a metal dust remover and finish off by polishing the surface with Fine Polishing Paste. If the metal particles are deeply etched into the paint surface, sand down the affected areas with P1200 and then polish with Fine Polish Paste and finish with any standard deep gloss polish.